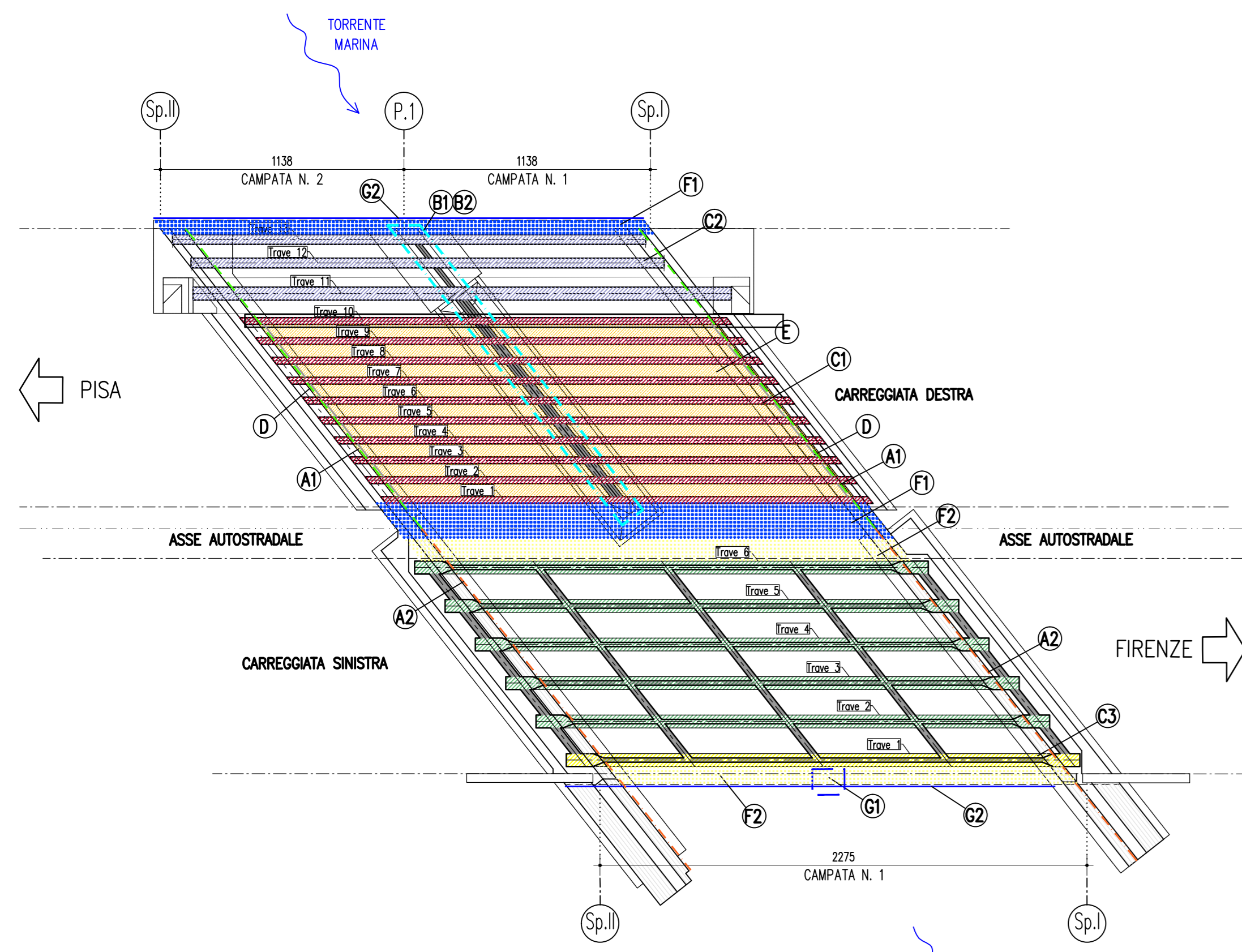


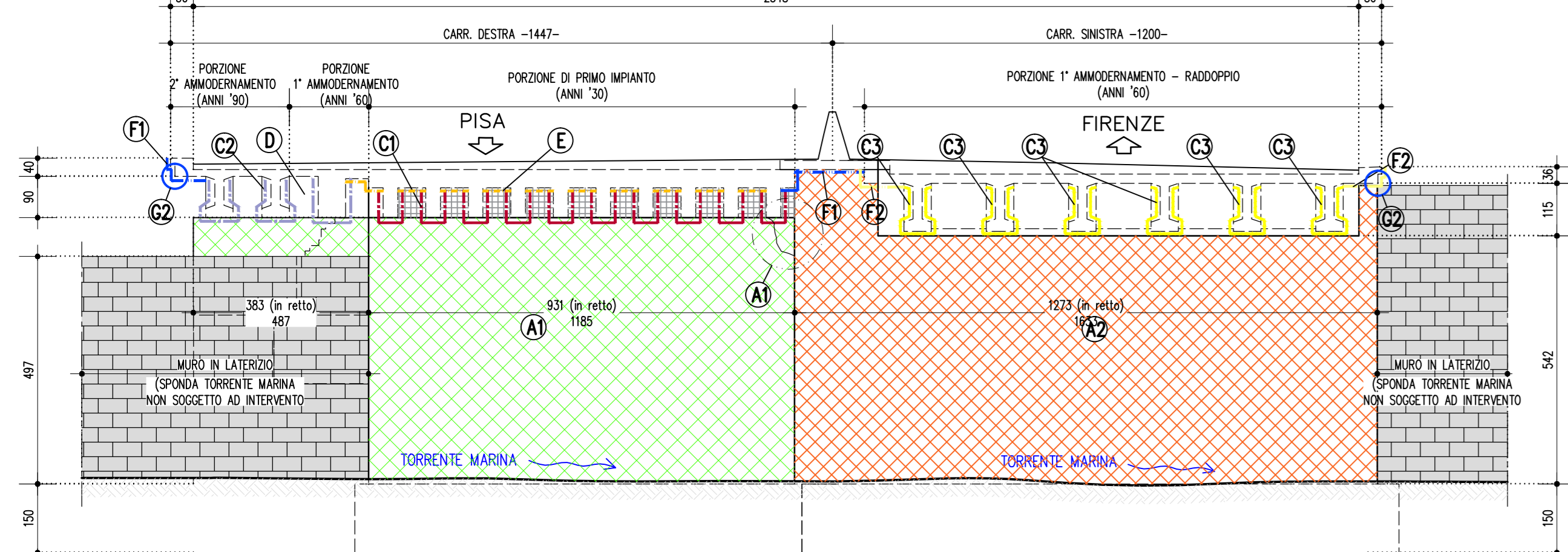
PIANTA IMPALCATO

scala 1:200



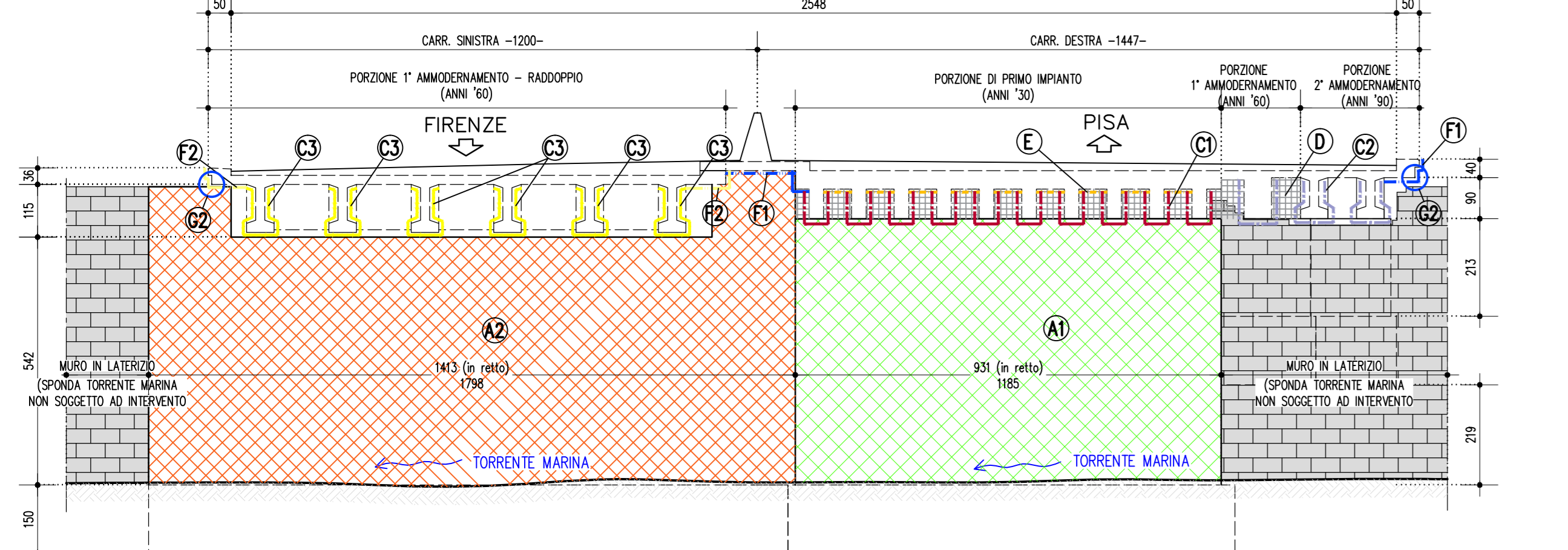
VISTA SPALLA 1 (IN RETTO)

scala 1:100



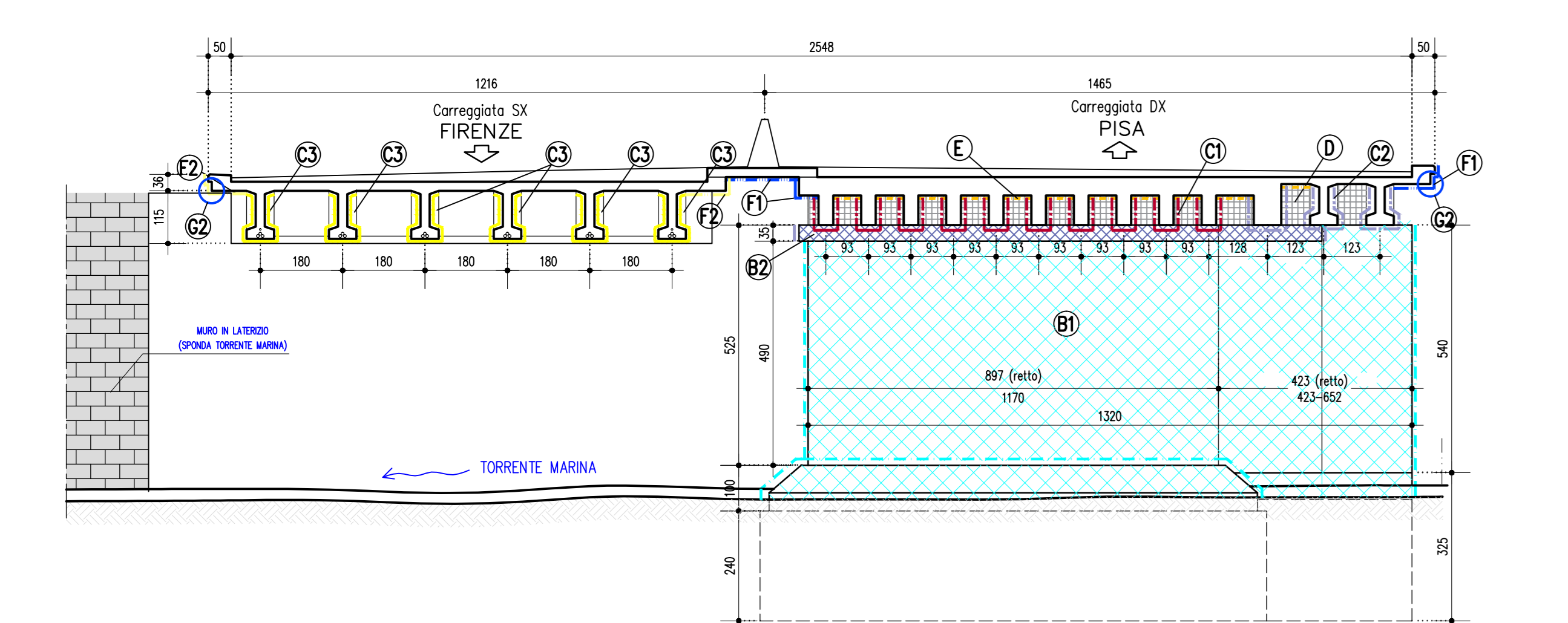
VISTA SPALLA 2 (IN RETTO)

scala 1:100



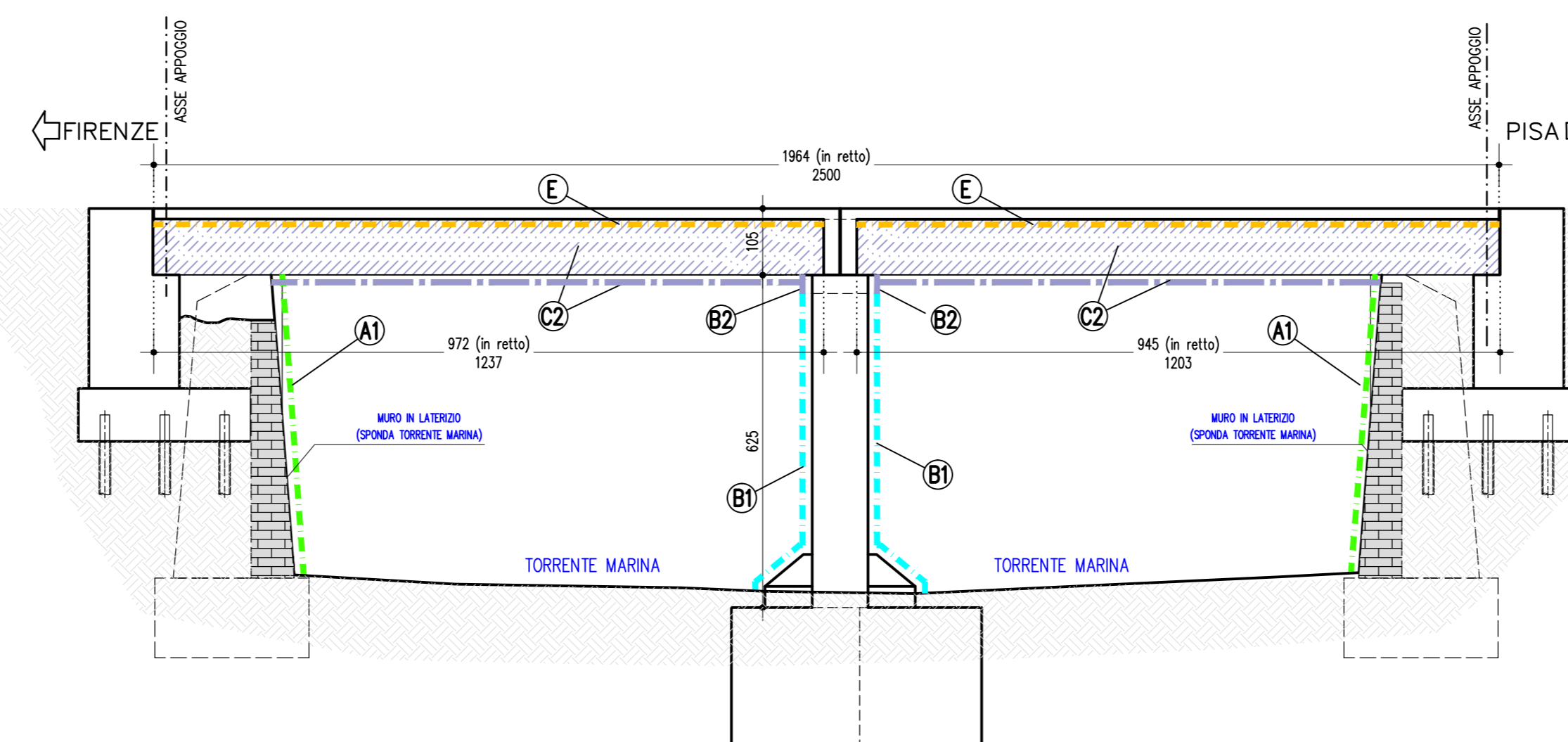
SEZIONE TRASVERSALE IN RETTO IN ADIACENZA PILA

scala 1:100



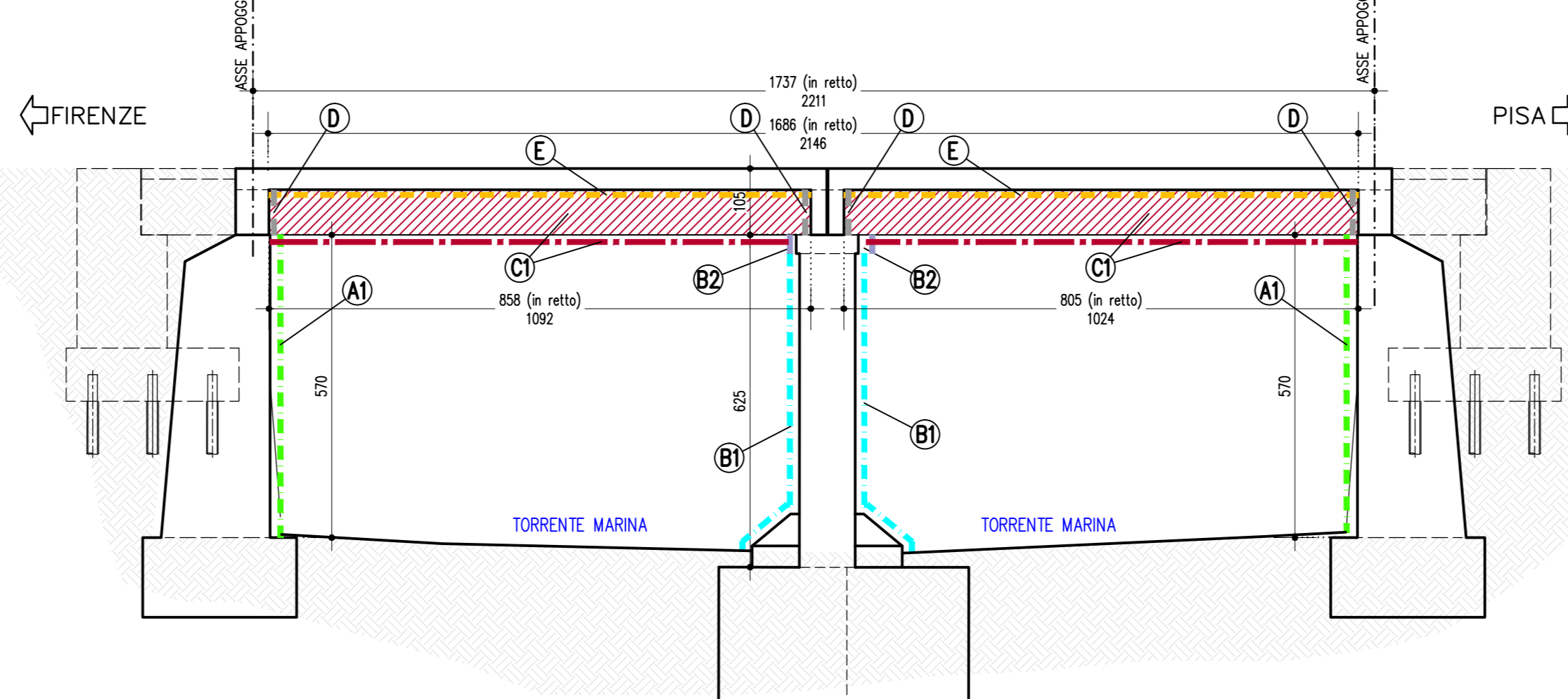
SEZIONE LONGITUDINALE CARREGGIATA DX (trave 11)

scala 1:100



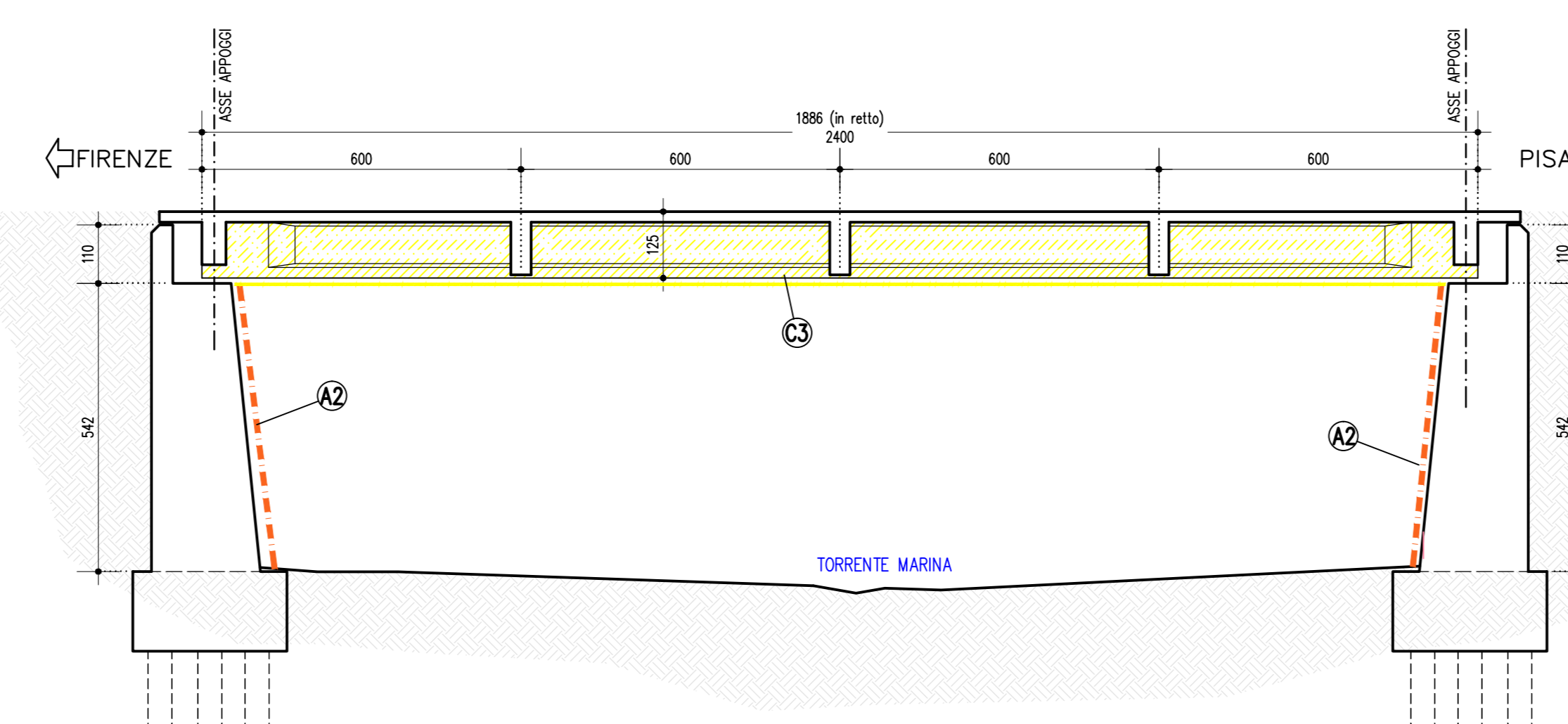
SEZIONE LONGITUDINALE CARREGGIATA DX (travi 1-10)

scala 1:100



SEZIONE LONGITUDINALE CARREGGIATA SX

scala 1:100



DESCRIZIONE INTERVENTI

(A)	INTERVENTO A – SPALLE	(C3)	C3 – IMPALCATO – TRAVI – Interventi diffusi Interventi sulle travi Carreggiata Sx: trave 1. Interventi sulle travi Carreggiata Sx: travi 2, 3, 4, 5 e 6.
(A1)	A1 – SPALLE CARREGGIATA DX – Interventi diffusi Entrambe le spalle di primo impianto e di ammodernamento	(D)	INTERVENTO D – IMPALCATO – TRAVERSI
	-INTERVENTO TIPO 1 – Estensione 85% - Rivestitura delle superfici esterne esistenti; - Trattamento con malta cementizia bicomponente polimerica modificata "Tipo PC" più rivestimento filmogeno tipo PA per tutte le superfici indicate nell'elaborato di dettaglio STR-006.	(E)	INTERVENTO E – IMPALCATO – SOLETTE
	-INTERVENTO TIPO 2a – Estensione 15% - Apertura degli strati cortici di cui ammodernato eseguita mediante scapolatura meccanica, spess. medio 3 cm; - Sistemazione e passivazione dei ferri esistenti; - Realizzazione di fori per l'impilaggio di nuove barre di ancoraggio (#5); - Posa di rete elettrosaldata #3/5x5cm; - Posizionamento ed impilaggio di nuove barre di ancoraggio #5, n.2/mc; - Ripristino con malta idraulica tipo "M2", spess. medio 3cm; - Trattamento con malta cementizia bicomponente polimerica modificata "Tipo PC" più rivestimento filmogeno tipo PA per tutte le superfici indicate nell'elaborato di dettaglio STR-006.	(F)	INTERVENTO F – IMPALCATO – SBALZI
	-INTERVENTO TIPO 2b – Estensione 15% - Apertura degli strati cortici di cui ammodernato eseguita mediante scapolatura meccanica, spess. medio 3 cm; - Sistemazione e passivazione dei ferri esistenti; - Realizzazione di fori per l'impilaggio di nuove barre di ancoraggio (#5); - Posa di rete elettrosaldata #3/5x5cm; - Posizionamento ed impilaggio di nuove barre di ancoraggio #5, n.2/mc; - Ripristino con malta idraulica tipo "M2", spess. medio 3cm; - Trattamento con malta cementizia bicomponente polimerica modificata "Tipo PC" più rivestimento filmogeno tipo PA per tutte le superfici indicate nell'elaborato di dettaglio STR-006.	(F1)	F1 – IMPALCATO – SBALZI – Interventi diffusi Interventi su tutti gli sbalzi della Carreggiata Dx: interno, esterno e intervia.
	-INTERVENTO SPECIFICO 1 In corrispondenza della trave 1 in carreggiata Dx lato Firenze - Apertura degli strati cortici di cui ammodernato eseguita mediante scapolatura meccanica, spess. medio 3 e 8 cm (come da elaborato STR002-1); - Sistemazione e passivazione di eventuali ferri esistenti; - Realizzazione di fori per l'impilaggio di nuove barre di ancoraggio; - Preparazione della superficie di contatto per nuovi getti; - Posizionamento e/o impilaggio di nuova armatura integrativa; - Capatura e getto mediante calcestruzzo reattivo CE R30-50 MPa, spess. medio 22 cm e di betonite coibente B2, spess. medio 8 cm; - Trattamento con malta cementizia bicomponente polimerica modificata "Tipo PC" più rivestimento filmogeno tipo PA per tutte le superfici indicate nell'elaborato di dettaglio STR-006.	(F2)	F2 – IMPALCATO – SBALZI – Interventi diffusi Interventi su tutti gli sbalzi della Carreggiata Sx: interno ed esterno.
(A2)	A2 – SPALLE CARREGGIATA SX – Interventi diffusi Entrambe le spalle di primo impianto e di ammodernamento	(G)	INTERVENTO G – SMALTIMENTO ACQUE
	-INTERVENTO TIPO 2a – Estensione 100% - Apertura degli strati cortici di cui ammodernato eseguita mediante scapolatura meccanica, spess. medio 3 cm; - Sistemazione e passivazione dei ferri esistenti; - Realizzazione di fori per l'impilaggio di nuove barre di ancoraggio (#5); - Posa di rete elettrosaldata #3/5x5cm; - Posizionamento ed impilaggio di nuove barre di ancoraggio #5, n.2/mc; - Ripristino con malta idraulica tipo "M2", spess. medio 3cm; - Trattamento con malta cementizia bicomponente polimerica modificata "Tipo PC" più rivestimento filmogeno tipo PA per tutte le superfici indicate nell'elaborato di dettaglio STR-006.	(G1)	G1 – SMALTIMENTO ACQUE – Fornitura e posa di pluviole Intervento localizzato su Carreggiata Sx: pluviale mancante.
(B)	INTERVENTO B – PILE	(G2)	G2 – SMALTIMENTO ACQUE – Fornitura e posa di gocciolatoi Intervento diffuso sugli sbalzi esterni di tutta l'opera
(B1)	B1 – PILE – ELEVAZIONI – Interventi diffusi Su tutte le pile		
	-INTERVENTO TIPO 1 – Estensione 90% - Rivestitura delle superfici esterne esistenti; - Trattamento con malta cementizia bicomponente polimerica modificata "Tipo PC" più rivestimento filmogeno tipo PA per tutte le superfici indicate nell'elaborato di dettaglio STR-006.		
	-INTERVENTO TIPO 2a – Estensione 10% - Apertura degli strati cortici di cui ammodernato eseguita mediante scapolatura meccanica, spess. medio 3 cm; - Sistemazione e passivazione dei ferri esistenti; - Realizzazione di fori per l'impilaggio di nuove barre di ancoraggio (#5); - Ripristino con malta idraulica tipo "M2", spess. medio 3cm; - Trattamento con malta cementizia bicomponente polimerica modificata "Tipo PC" più rivestimento filmogeno tipo PA per tutte le superfici indicate nell'elaborato di dettaglio STR-006.		
(B2)	B2 – PILE – PULVINI – Interventi diffusi Su tutte le pile – vedi elaborati di dettaglio		
	-INTERVENTO SPECIFICO 2 – Estensione 100% - Apertura degli strati cortici di cui ammodernato eseguita mediante scapolatura meccanica, spess. medio 5 cm; - Sistemazione e passivazione dei ferri esistenti; - Realizzazione di fori per l'impilaggio di nuove barre di ancoraggio; - Preparazione della superficie di contatto per nuovi getti; - Posizionamento e impilaggio di nuova armatura integrativa; - Cementazione e getto mediante betonite coibente tipo B2 R30-40 MPa, spess. medio 8 cm; - Trattamento con malta cementizia bicomponente polimerica modificata "Tipo PC" più rivestimento filmogeno tipo PA per tutte le superfici indicate nell'elaborato di dettaglio STR-006.		
(C)	INTERVENTO C – IMPALCATO – TRAVI		
(C1)	C1 – IMPALCATO – TRAVI – Interventi diffusi Interventi sulle travi Carreggiata Dx: -compata 1, travi da 1 a 10; -compata 2, travi da 1 a 10.		
	-INTERVENTO SPECIFICO 3 – Estensione 100% - Apertura degli strati cortici di cui ammodernato eseguita mediante scapolatura meccanica, spess. medio 4 cm; - Pulizia attraverso sbrinatoria dei profili metallici esistenti; - Sistemazione e passivazione dei ferri esistenti; - Realizzazione di fori #18 per l'impilaggio di nuove barre di ancoraggio #16; - Posizionamento di nuova armatura integrativa; - Preparazione della superficie di contatto per nuovi getti; - Posizionamento e impilaggio di nuove barre di ancoraggio #16, n.78 per ogni trave; - Capatura e getto mediante betonite coibente tipo B2 R30-40 MPa, spess. medio 6,5 cm su pareti verticali e 10cm su porzione tubi inferiori; - Trattamento con malta cementizia bicomponente polimerica modificata "Tipo PC" più rivestimento filmogeno tipo PA, nelle porzioni indicate nell'elaborato di dettaglio STR-006;		
(C2)	C2 – IMPALCATO – TRAVI – Interventi diffusi Interventi sulle travi Carreggiata Dx: restanti compata 1 e 2, travi 11 (allargamento anni '90), travi 12 e 13 (allargamento anni '90).		
	-INTERVENTO TIPO 1 – Estensione 100% - Rivestitura delle superfici esterne esistenti; - Trattamento con malta cementizia bicomponente polimerica modificata "Tipo PC" più rivestimento filmogeno tipo PA, nelle porzioni indicate nell'elaborato di dettaglio STR-006;		

autostrade // per l'italia

TIPOLOGICO D'INTERVENTO LOTTO 4